

# 國立臺南大學圖書館

## 認證自學課程使用手冊

### 第一次使用

#### 1. 校內

直接下載觀賞課程軟體：<http://140.133.6.58/Pviva/setup.exe>

#### 2. 校外

設定校外連線：[http://lib.nutn.edu.tw/resources\\_proxy.php](http://lib.nutn.edu.tw/resources_proxy.php)

接著下載觀賞課程軟體：<http://140.133.6.58/Pviva/setup.exe>

#### 3. 執行setup.exe

安裝過程中，一直按「下一步」即可

#### 4. 接著桌面上會出現圖示，雙擊它



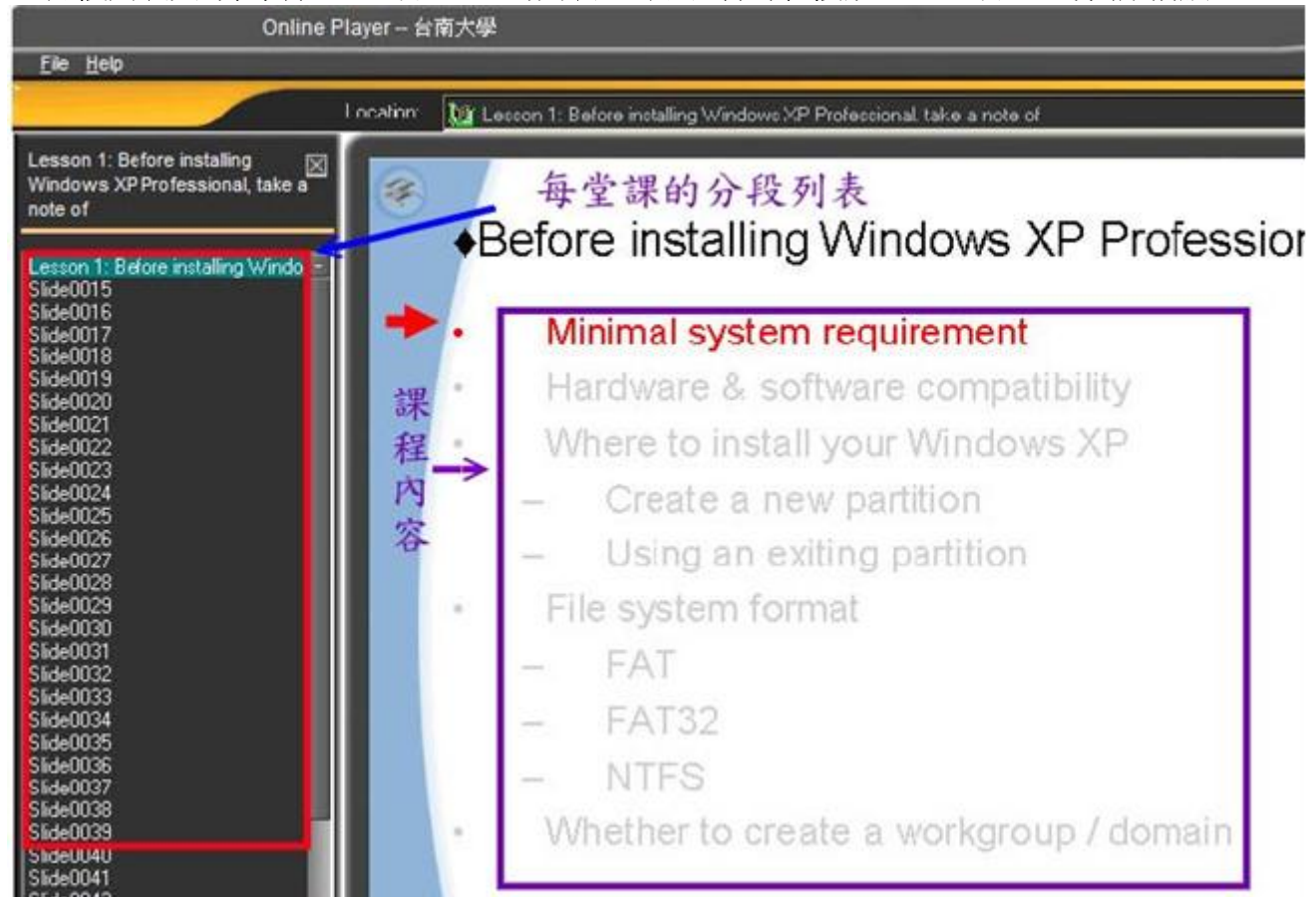
#### 5. 程式執行後，畫面如下，左邊的課程，有分章節(灰色表示未下載，請點選下載)



6. 下載完後，主系列課程底下的次系列課程章節都會出現



7. 分段列表與課程內容區：點選左邊的列表，可以選擇課程段落，一旦點選，即開始播放



## 8. 課程播放控制區



## 9. 回課程的上一層，此方法適用於任何位置

